

เอกสารแจ้งแผนปฏิบัติงาน

หน่วยงานที่แจ้ง : ศูนย์นทบุรี กฟผ. - แผนกจัดการปฏิบัติการ วันที่ : 22 เมษายน 2567

สถานที่ปฏิบัติงาน : สถานีไฟฟ้าแรงสูงเดิมบางนางบวช

เพื่อปฏิบัติงาน : Replace QY7B Phase B น้ำมันรั่ว ที่ 115kV Line to PEA #1

ตั้งแต่ : เวลา 08.00 น. วัน พุธ ที่ 8 เดือน พฤษภาคม พ.ศ. 2567

ถึง : เวลา 16.30 น. วัน พุธ ที่ 8 เดือน พฤษภาคม พ.ศ. 2567

ขั้นตอนดำเนินการ : 1. กฟผ. ปลด 115kV Line to PEA #1 (เบรกเกอร์ DBN 7072 และใบมีด DBN 7077) ที่

สฟ.เดิมบางนางบวช ของ กฟผ.

2. กฟผ. ปลดใบมีด Incoming ที่รับจาก 115kV Line to PEA #1 ที่ สฟ.เดิมบางนางบวช ของ กฟผ.

หมายเหตุ :

แจ้งข้อมูลโดย : นายภาสกร เลขสุนทรากกร ตำแหน่ง : วศ.7 โทร. : 02-436-2657

หน่วยงานที่รับแจ้ง : ศูนย์บางเขน กฟผ.

สถานะการอนุมัติงาน :

วันที่ :

หมายเหตุ :

รับแจ้งโดย : ตำแหน่ง : โทร. :

หน่วยงานที่รับแจ้ง : ศูนย์ลพบุรี กฟผ.

สถานะการอนุมัติงาน : อนุมัติ

วันที่ : 22 เมษายน 2567

หมายเหตุ :

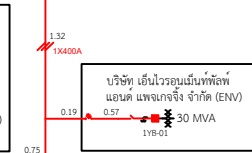
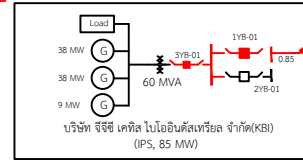
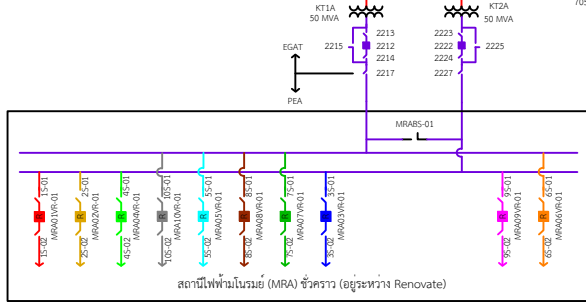
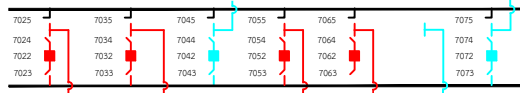
รับแจ้งโดย : นายอรรถน นกยูงแดง ตำแหน่ง : วิศวกร โทร. : 086-331-0180

คุณสันติราษฎร์ เตรียมสวิขิงเลขที่ 6714089

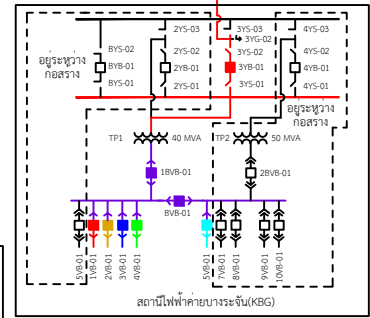
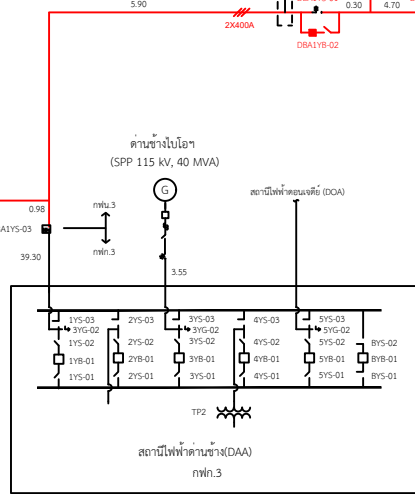
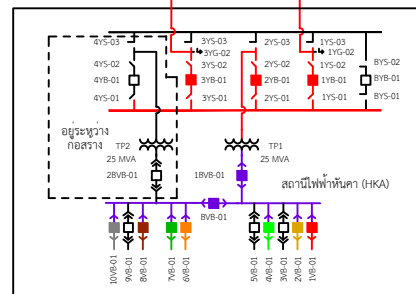
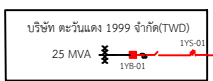
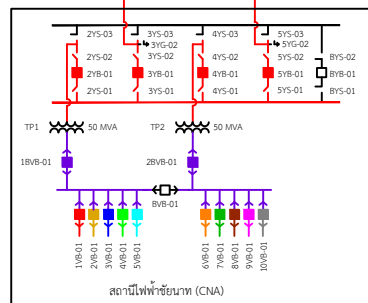
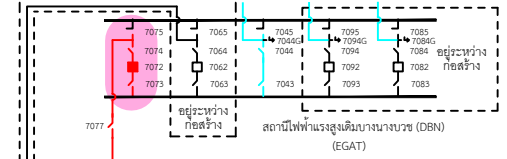
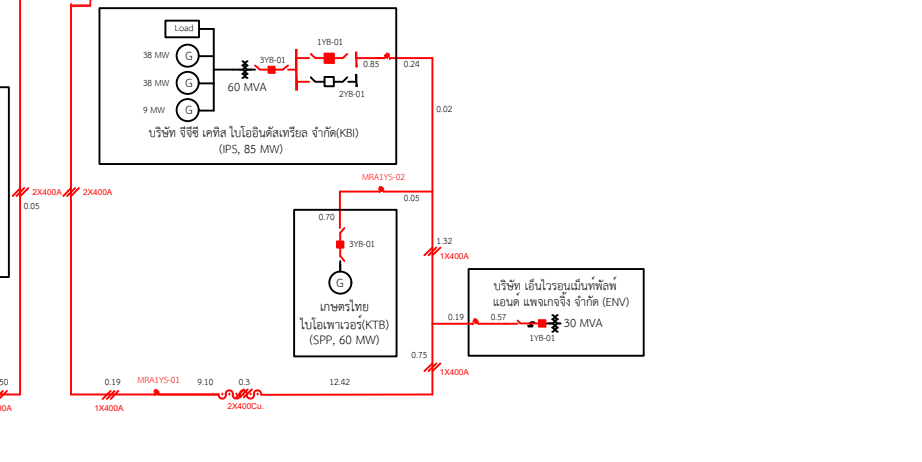
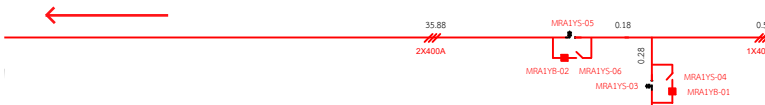


22 เม.ย. 2567

สถานีไฟฟ้าแรงสูงโมรเมย์ (MR)
EGAT



ไปสถานีไฟฟ้าอุทัยธานี,หนองฉาง,บ้านไร่




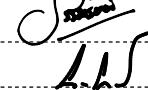



ฝปบ.น.3
 รายละเอียดขั้นตอนการทำสวิตชิง

ใบสั่งทำสวิตชิงเลขที่ 6714089...
 แผ่นที่ 1 ของ 2 แผ่น

ประชาชนพันธ์ให้ผู้ใช้ไฟทราบล่วงหน้าถึงผลกระทบในการดับไฟ/ถ่ายเทโหลดครั้งนี้ ตามหลักเกณฑ์ ด้วย								
ที่	แผนดำเนินการ			ดำเนินการจริง				หมายเหตุ
	ปลด/สับ	รหัสอุปกรณ์	ผู้ดำเนินการ	เวลา	ปลด/สับ	รหัสอุปกรณ์	ผู้ดำเนินการ	
ขั้นตอนสวิตชิงก่อนปฏิบัติงาน วันที่ 8 พฤษภาคม 2567								
ขั้นตอนทำ BYPASS DBA01YB-02								
1	OFF AUTO	DBN-7072	กฟผ.					
2	OFF AUTO	DBA01YB-02	ก.3					
3	เช็คโหลด	DBA01YB-02=_____ MW.						
4	สับ	DBA01YS-01	ก.3					SW.BYPASS
5	ปลด	DBA01YB-02	ก.3					
6	เช็คโหลด	DBA01YB-02=_____ MW.						
ขั้นตอนนำโหลด สฟฟ.หันคา,สฟฟ.ค่ายบางระจัน ไปรับการจ่ายไฟจาก สฟ.มโนรมย์								
1	แจ้ง กฟผ.ศูนย์ฯนนทบุรี และ กฟผ.ศูนย์ฯพิษณุโลก จะนำโหลด สฟฟ.ทค., สฟฟ.คบจ.ไปรับการจ่ายไฟจาก สฟ.มโนรมย์							
2	แจ้ง กฟส.อ.หันคา ประสานผู้ใช้ไฟ บริษัท ตะวันแดงฯ และโรงสีนครรวมผลฯ จะย้ายโหลดไปรับไฟจาก สฟ.มโนรมย์							
3	OFF AUTO	CNA03YB-01	SCADA/UP					
4	OFF AUTO	HKA03YB-01	SCADA/UP					
5	เช็คโหลด	CNA03YB=_____ MW.			HKA03YB=_____ MW.			
6	ปลด	CNA03YB-01	SCADA					
7	เช็คโหลด	CNA03YB=_____ MW.						
8	สับ	HKA03YS-05	SCADA/UP					
9	เช็คโหลด	CNA03YB=_____ MW.			HKA03YB=_____ MW.			
10	สับ	CNA03YB-01	SCADA					
11	เช็คโหลด	CNA03YB=_____ MW.			HKA03YB=_____ MW.		DBN-7072=_____ MW.	
12	ON AUTO	CNA03YB-01	SCADA					
13	ON AUTO	HKA03YB-01	SCADA					
14	OFF AUTO	HKA01YB-01	SCADA/UP					
15	เช็คโหลด	CNA03YB=_____ MW.			HKA01YB=_____ MW.		DBN-7072=_____ MW.	
16	ปลด	DBN-7072	กฟผ.					
17	เช็คโหลด	CNA03YB=_____ MW.			HKA01YB=_____ MW.		DBN-7072=_____ MW.	
18	ปลด	DBN-7077	กฟผ.					
19	ON AUTO	HKA01YB-01	SCADA					
20	แจ้ง กฟผ.ศูนย์ฯนนทบุรี และ กฟผ.ศูนย์ฯพิษณุโลก นำโหลด สฟฟ.ทค., สฟฟ.คบจ.ไปรับการจ่ายไฟจาก สฟ.มโนรมย์ แล้วเสร็จ							
21	แจ้ง กฟส.อ.ทค. ประสานผู้ใช้ไฟ บริษัท ตะวันแดงฯ และโรงสีนครรวมผลฯ ได้ย้ายโหลดไปรับไฟจาก สฟ.มโนรมย์ แล้วเสร็จ							

สำหรับศูนย์ฯ ฝปบ.น.3

เตรียมการสวิตชิงโดย นายสันติราษฎร์ เมืองแก้ว ลงชื่อ  วันที่ 23 เม.ย.2567
 ตรวจสอบสวิตชิงโดย นายธรรมรัตน์ ด้วงนคร ลงชื่อ  วันที่ 23 เม.ย.2567
 อนุมัติสวิตชิงโดย นางสาวนงนุช สุขตั้งมั่น ลงชื่อ  วันที่ 24 เม.ย.2567






ผบ.น.3
 รายละเอียดขั้นตอนการทำสวิตชิง

ใบสั่งทำสวิตชิงเลขที่ 6714089...
 แผ่นที่ 2 ของ 2 แผ่น

ประชาชนพันธ์ให้ผู้ใช้ไฟทราบล่วงหน้าถึงผลกระทบในการดับไฟ/ถ่ายเทโหลดครั้งนี้ ตามหลักเกณฑ์ ด้วย								
ที่	แผนดำเนินการ			ดำเนินการจริง				หมายเหตุ
	ปลด/สับ	รหัสอุปกรณ์	ผู้ดำเนินการ	เวลา	ปลด/สับ	รหัสอุปกรณ์	ผู้ดำเนินการ	
ขั้นตอนสวิตชิงคิ่ในระบบหลังปฏิบัติงานแล้วเสร็จ								
ขั้นตอนคิ่โหลด สฟฟ.หันคา,สฟฟ.ค่ายบางระจัน ไปรับการจ่ายไฟจาก สฟ.เดิมบางนางบวช								
1	กฟผ.ศูนย์ฯนนทบุรี แจ้งปฏิบัติงานแล้วเสร็จ พร้อมให้ย้ายโหลดคิ่ระบบ							
2	ประสาน กฟผ.ศูนย์ฯพิษณุโลก พร้อมให้ย้ายโหลดคิ่ระบบ							
3	แจ้ง กฟส.อ.ท. ประสานผู้ใช้ไฟ บริษัทฯวันแดงฯ และโรงสีนครรวมผลฯจะย้ายโหลดมารับไฟจาก สฟ.เดิมบางนางบวช ตามเดิม							
4	OFF AUTO	HKA01YB-01	SCADA/UP					
5	เช็คโหลด	HKA01YB=_____ MW.						
6	สับ	DBN-7077	กฟผ.					
7	สับ	DBN-7072	กฟผ.					
8	เช็คโหลด	HKA01YB=_____ MW.		DBN-7072=_____ MW.				
9	ON AUTO	HKA01YB-01	SCADA					
10	OFF AUTO	CNA03YB-01	SCADA/UP					
11	OFF AUTO	HKA03YB-01	SCADA/UP					
12	เช็คโหลด	CNA03YB=_____ MW.		HKA03YB=_____ MW.		DBN-7072=_____ MW.		
13	ปลด	CNA03YB-01	SCADA					
14	เช็คโหลด	CNA03YB=_____ MW.		HKA03YB=_____ MW.		DBN-7072=_____ MW.		
15	ปลด	HKA03YS-05	SCADA					
16	เช็คโหลด	CNA03YB=_____ MW.		HKA03YB=_____ MW.		DBN-7072=_____ MW.		
17	สับ	CNA03YB-01	SCADA					
18	เช็คโหลด	CNA03YB=_____ MW.		HKA03YB=_____ MW.				
19	ON AUTO	CNA03YB-01	SCADA					
20	ON AUTO	HKA03YB-01	SCADA					
21	แจ้ง กฟผ.ศูนย์ฯนนทบุรี และ กฟผ.ศูนย์ฯพิษณุโลก นำโหลด สฟฟ.ทค., สฟฟ.คบจ.คิ่ระบบปกติแล้ว							
22	แจ้ง กฟส.อ.ท. ประสานผู้ใช้ไฟ บริษัทฯ วันแดงฯ และโรงสีนครรวมผลฯ ย้ายโหลดมารับไฟจาก สฟ.เดิมบางนางบวช แล้วเสร็จ							
ขั้นตอนคิ่ BYPASS DBA01YB-02								
1	เช็คโหลด	DBA01YB-02=_____ MW.						
2	สับ	DBA01YB-02	ก.3					
3	ปลด	DBA01YS-01	ก.3					SW.BYPASS
4	เช็คโหลด	DBA01YB-02=_____ MW.						
5	ON AUTO	DBN-7072	กฟผ.					
6	ON AUTO	DBA01YB-02	ก.3					

สำหรับศูนย์ฯ ผบ.น.3

เตรียมการสวิตชิงโดย นายสันติราษฎร์ เมืองแก้ว ลงชื่อ  วันที่ 23 เม.ย.2567
 ตรวจสอบสวิตชิงโดย นายธรรมรัตน์ ด้วงนคร ลงชื่อ  วันที่ 23 เม.ย.2567
 อนุมัติสวิตชิงโดย นางสาวนงนุช สุขตั้งมั่น ลงชื่อ  วันที่ 24 เม.ย.2567